



IL PERCORSO VERSO L'ECCELLENZA DEL COMUNE DI SCHIO

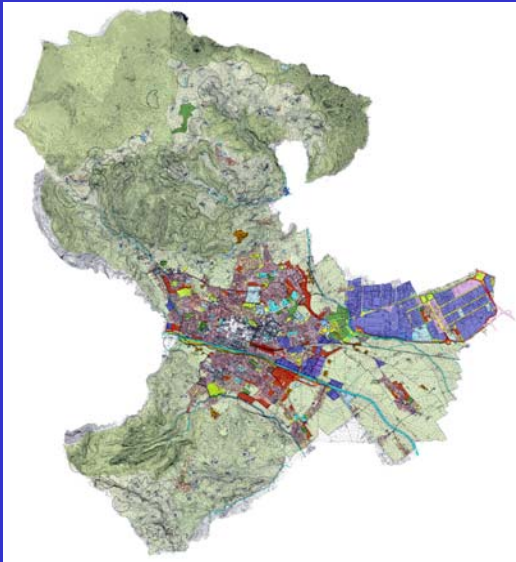
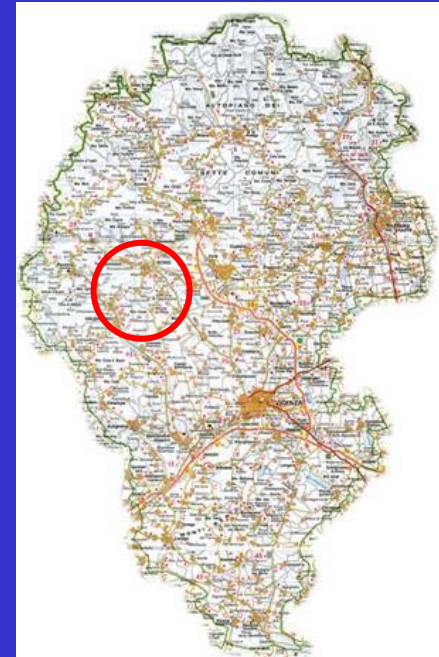


Spinea, 19 settembre 2006





SCHIO: CARATTERISTICHE GENERALI



Regione: Veneto - Provincia: Vicenza

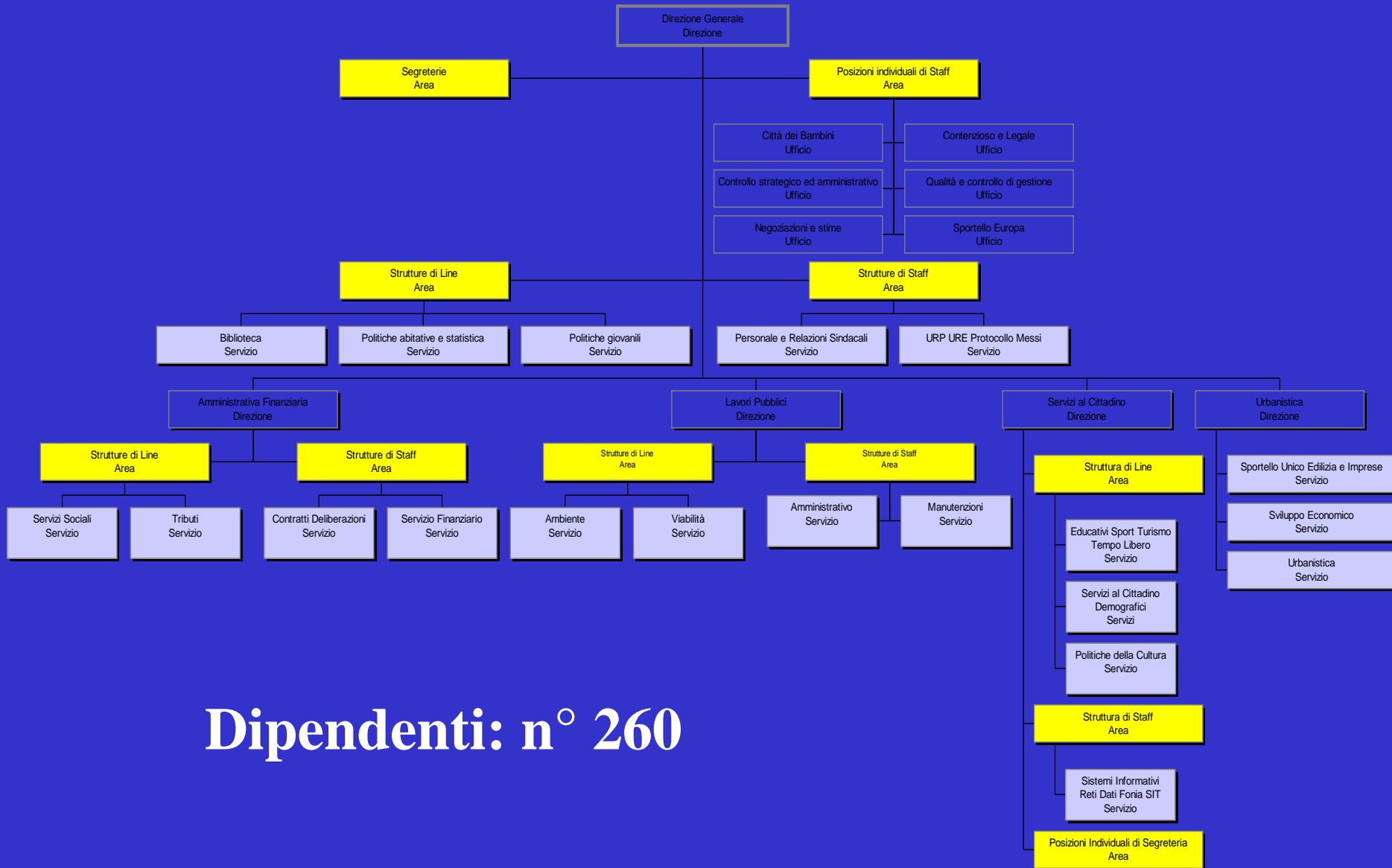
Superficie: 62 kmq

Abitanti: 38.313

Famiglie: 15.865



IL COMUNE ORGANIZZAZIONE



Dipendenti: n° 260



LE TAPPE DEL PERCORSO ...

I PUNTI DI PARTENZA ...

- APRILE 2003: certificazione ISO 9001:2000 e progetto di ottenere la certificazione ambientale
- MARZO 2005: certificazione ISO 14001 e registrazione EMAS II (Sistema Europeo di Ecogestione e Audit)
- DAL 2006: Sistema qualità e ambiente integrati in modo completo (politica, manuale, procedure e verifiche interne ed esterne)

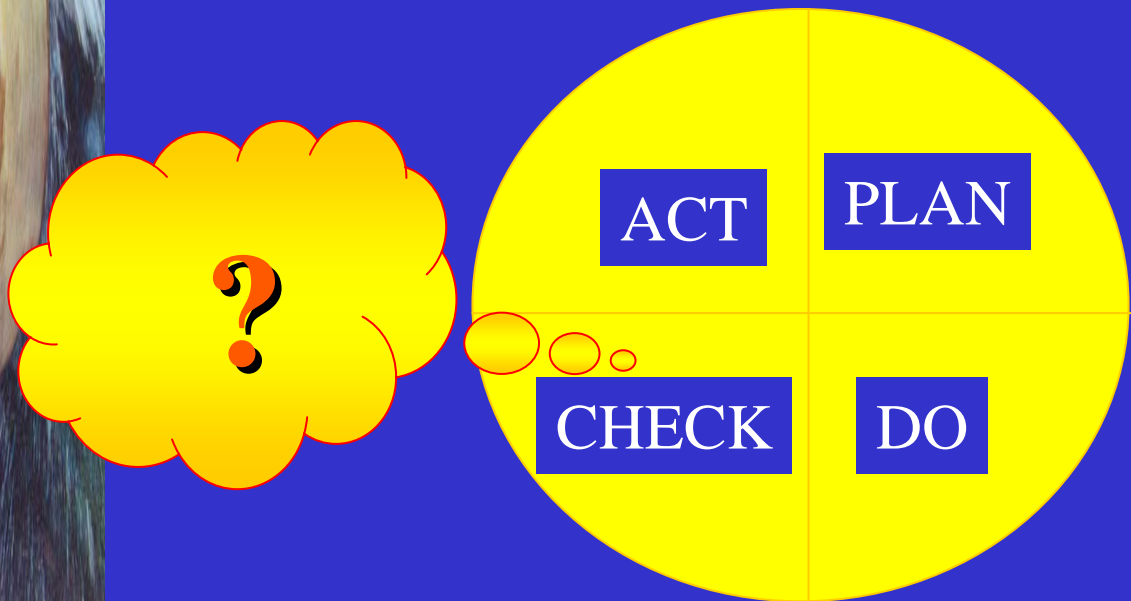




LE TAPPE DEL PERCORSO ...

LE QUESTIONI APERTE ... SULLA GESTIONE DEI PROCESSI

presa di coscienza durante la fase di preparazione
alla certificazione ISO 9001:2000 della
mancanza della cultura della valutazione.





LE TAPPE DEL PERCORSO ...

PUNTI DI DEBOLEZZA

- controllo strategico
- sistema di controllo interno sugli atti
- controllo di gestione
- verifiche ispettive

PUNTI DI FORZA

- voglia di migliorare
- modello di riferimento
- formazione



LE TAPPE DEL PERCORSO ...

ESIGENZE

A che punto siamo?

Qualità verso l'Eccellenza?

Quale modello?



LE TAPPE DEL PERCORSO ...

PER PASSARE AI FATTI ...

- programma formativo su Governare ed innovare attraverso la Qualità - febbraio 2004
- nel programma entra la parola Qualità Totale.



LE TAPPE DEL PERCORSO ...

ESERCITAZIONE SUL MODELLO EFQM

confronto tra la visione dei dirigenti
(Responsabili Gestione Qualità) e direttore
generale (Rappresentante Alta Direzione)

con quella dei capi servizio (Referenti Qualità)
sul modello EFQM.



LE TAPPE DEL PERCORSO ...

LE IMPRESSIONI

si è trattato di un esperimento (dati approssimativi dato il contesto, emotività nel dare punteggi)

ma di un esperimento attendibile (ha espresso con sincerità di fondo una visione condivisa)



LE TAPPE DEL PERCORSO ...

A COSA E' SERVITO

- A costruire il Piano degli Obiettivi 2004
- A costruire il Piano Integrato del Cambiamento

La partecipazione a Successi di Cantieri 2003 ha permesso di incrociare i risultati della Valutazione Integrata del Cambiamento (VIC) con i risultati della esercitazione sull'EFQM.



LE TAPPE DEL PERCORSO ...

A COSA E' SERVITO

- Il programma di mandato 2004/2009 richiama in modo esplicito la QUALITA' TOTALE
- il Piano Generale di Sviluppo 2004/2009 programma gli obiettivi del mandato e rende sistematici alcuni strumenti organizzativi per garantire la continuazione del percorso verso la qualità totale (indagini, certificazioni,....)



LE TAPPE DEL PERCORSO ...

A COSA E' SERVITO

- 2005: l'ente partecipa ai laboratori di percorsi di qualità e conduce con risorse interne la prima autovalutazione della qualità della propria organizzazione
- 2005: viene predisposto il primo piano di miglioramento condiviso dai dirigenti e strutturato in base al modello CAF

2006

premio qualità Italia per le PP.AA.

sezione enti locali



IL RAPPORTO DI AUTOVALUTAZIONE ...

PUNTI DI DEBOLEZZA

- gestione delle risorse umane: dialogo e 'empowerment'
- processi e gestione del cambiamento: identificazione, gestione e miglioramento
- relazioni con i partner chiave
- risultati

PUNTI DI FORZA

- leadership
- pianificazione e strategia
- Partnership e risorse



GLI OBIETTIVI FUTURI ...

2005: PGS

2006: VISIONE UNITARIA PGS - PEG -
BILANCIO

2006: INTEGRAZIONE QUALITA'
SICUREZZA E AMBIENTE



OBIETTIVI FUTURI

- MIGLIORARE LA GESTIONE PER PROCESSI
- MIGLIORARE LA COMUNICAZIONE INTERNA
- MIGLIORARE IL SISTEMA DI RENDICONTAZIONE E CONTROLLO DELLA GESTIONE DELLE RISORSE DELL'ENTE
- E.....



Comune di Schio

.....**VINCERE IL PREMIO
QUALITA' PER LE PP.AA. NEL
2008!!!!**

GRAZIE PER L'ATTENZIONE

Spinea, 19 settembre 2006